



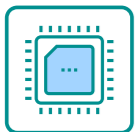
N35-03 C246

2U上架主流网络应用平台

N35-03是一款基于X86架构的中高档网络应用平台,主板采用Intel® C246芯片组,整机采用标准2U、19寸上架和模块化结构设计,便于网络和存储功能拓展。N35前置6个千兆电口、4个千兆光口、5个ENS扩展槽(可选7个ENS扩展槽),最大支持64个千兆以太网口或28个万兆以太网口,能满足市场多种网络安全应用需求。产品可广泛应用于企业防火墙、企业防毒墙、负载均衡、数据审计、应用交付、上网行为管理和审计、下一代防火墙、流量管理、VPN、IDS/IPS、UTM等多种网络安全服务应用的硬件需求。



产品特点



主板采用Intel® C246芯片组,支持LGA1151封装 Intel® Coffee Lake-S Xeon® Processor E Family、Core™ i7/i5/i3 八代九代处理器、赛扬、奔腾等处理器



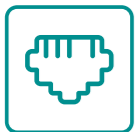
4条DDR4内存,最大容量可达64GB,支持un-buffered ECC内存或者Non-ECC内存



提供5个ENS前置直插式网络模块拓展槽(可选7个ENS),可拓展64个高性能千兆网络接口或者28个万兆网络接口



内置1个3.5英寸SATA硬盘做存储



前置6个千兆电口、4个千兆光口、2个USB口、1个RJ-45串口

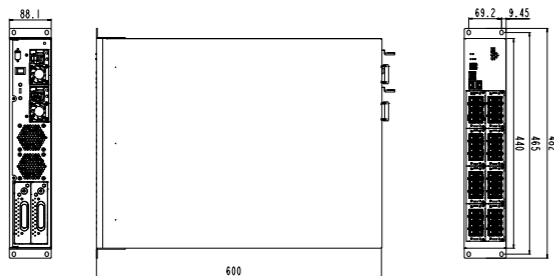


机箱后置ByPass强制开关,可选择性引出VGA接口



支持硬盘加密、入侵侦测、可选IPMI远程管理功能

产品尺寸图



(单位:MM)

产品规格

项目	描述	
系统配置	处理器	LGA1151封装 Intel® Coffee Lake-S Xeon® Processor E Family、Core™ i7/i5/i3 八代九代处理器、赛扬、奔腾等处理器
	芯片组	Intel®C246
	内存	4条DDR4内存插槽,可支持un-buffered ECC内存或者Non-ECC内存,最大内存容量64GB
存储接口	SATA3.0	2
	MSATA	1(占用一个SATA3.0口)
IO接口	USB	4前置2个USB3.0,2个为内置插针(2个USB3.0)
	COM	2(1个RJ45 Console,一个内置RS-232插针)
显示接口		VGA
扩展总线	ENS	5个ENS槽位(可选7个)
	PCI-E	1个PCI-E 8X
搭配主板		NET-1836VD2N系列
工作环境		温度:0°C~45°C/湿度:10%~95%(非凝结状态)
储存环境		温度:-20°C~60°C/恒定湿热:(40)°C(30-90)%RH
电源		标配350W冗余交流电源
外形尺寸(W×H×D)		482.6mm×88.1mm×550mm
支持操作系统		Linux OS系统(内核版本2.6以上)

订购信息

料号	型号	描述
0010-152671	N35-03-06	标准2U 上架N35-03-06/I5-8500/8G/6千兆电口4千兆光口/1T/5ENS/250W单
0010-152681	N35-03-07	标准2U 上架N35-03-07/E-2278GE/8G/6千兆电口4千兆光口/1T/5ENS/350W冗余
0010-152691	N35-03-08	标准2U 上架N35-03-08/I7-8700/8G/6千兆电口4千兆光口/1T/7ENS/350W冗余